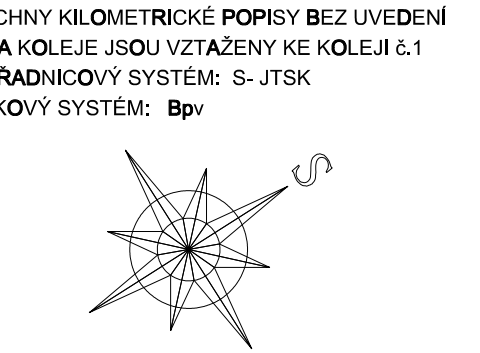
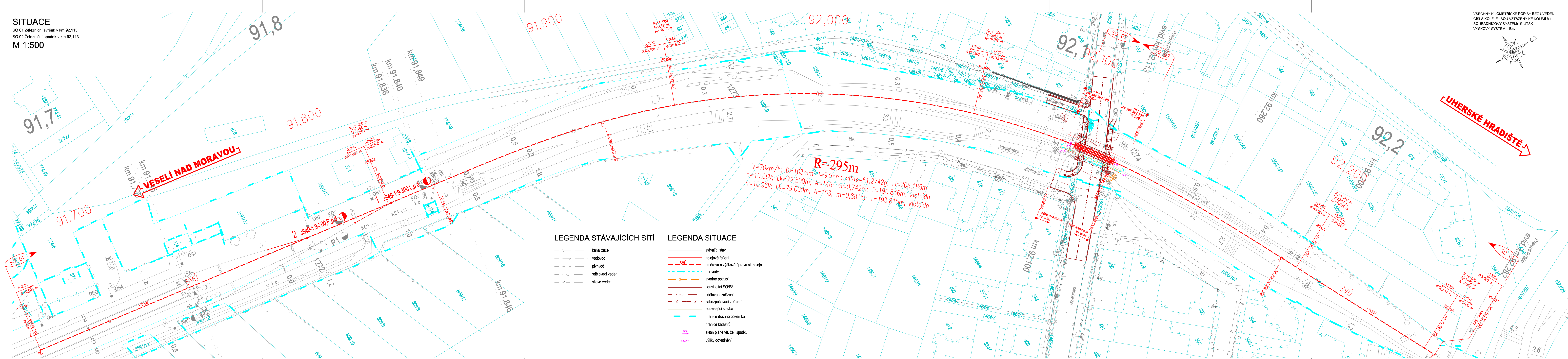


SITUACE

SO 01 Železniční svršek v km 92,113  
SO 02 Železniční spodek v km 92,113  
M 1:500



VŠECHNY KILOMETRICKÉ POPISY BEZ UVEDENÍ  
ČÍSLA KOLEJE JSOU VZTAŽENY KE KOLEJI č.1  
SOUDRANICOVÝ SYSTÉM: S-JTSK  
VÝŠKOVÝ SYSTÉM: Bpv



		ČÍSLO SOUPRAVY:	
		PO PŘIPOMÍNkách	
REVIZE č.	DATUM	ZMĚNA	



SB projekt s.r.o.  
Kasárenská 4063/4, 695 01 Hodonín

**MCO** MORAVIA CONSULT Olomouc a.s.  
LEGIONÁRSKÁ 1085/8, 779 00 Olomouc

tel.: +420 585 570 444  
IDS: kje8md  
e-mail: moravia@moravia.cz  
http://www.moravia.cz

OBJEDNATEL		<b>Správa železnic, státní organizace</b> Stavební správa východ, Nerudova 1, 779 00 Olomouc	
HLAVNÍ INŽENÝR PROJEKTU	ING. MARIAN KISS	VEDOUcí TÝMU:	ING. MARIAN KISS
ODPOVĚDNÝ PROJ. OBJ., PS	ING. PETR GUZIUR	KONTROLOVAL	ING. PETR KRAJKOVÍČ
KRAJ: ZLÍNSKÝ	POVĚŘENÝ OÚ: UHERSKÝ OSTROH	OBEC: UHERSKÝ OSTROH	
Rekonstrukce PZS v km 92,113 (P7949) na trati Brno - Vlárský průmysk		ZAK. ČÍSLO MCO	20-045-239-PK
SO 01 Železniční svršek v km 92,113 SO 02 Železniční spodek v km 92,113		ÚČEL	DUSP
SITUACE		DATUM	04/2021
		FORMÁT	7 x A4
		MĚŘÍTKO	1:500
		ČÁST	POR.č.
		E.1.1	02

DOCUMENT USE ONLY! POLICE VE SHPUSLU PŘEDLOŽENÉ SHLOUČKY O DLO, ZADÁNÍ, ŘEŠENÍ, ČÁSTI NEMŮJE BYTI DLE ZÁKONA č.121/2000 Sb. KOPROVA NA NEBO JINAK ROZSUDKOVÁNA. BEZ SOUHLASU MORAVIA CONSULT, OLMOUC.